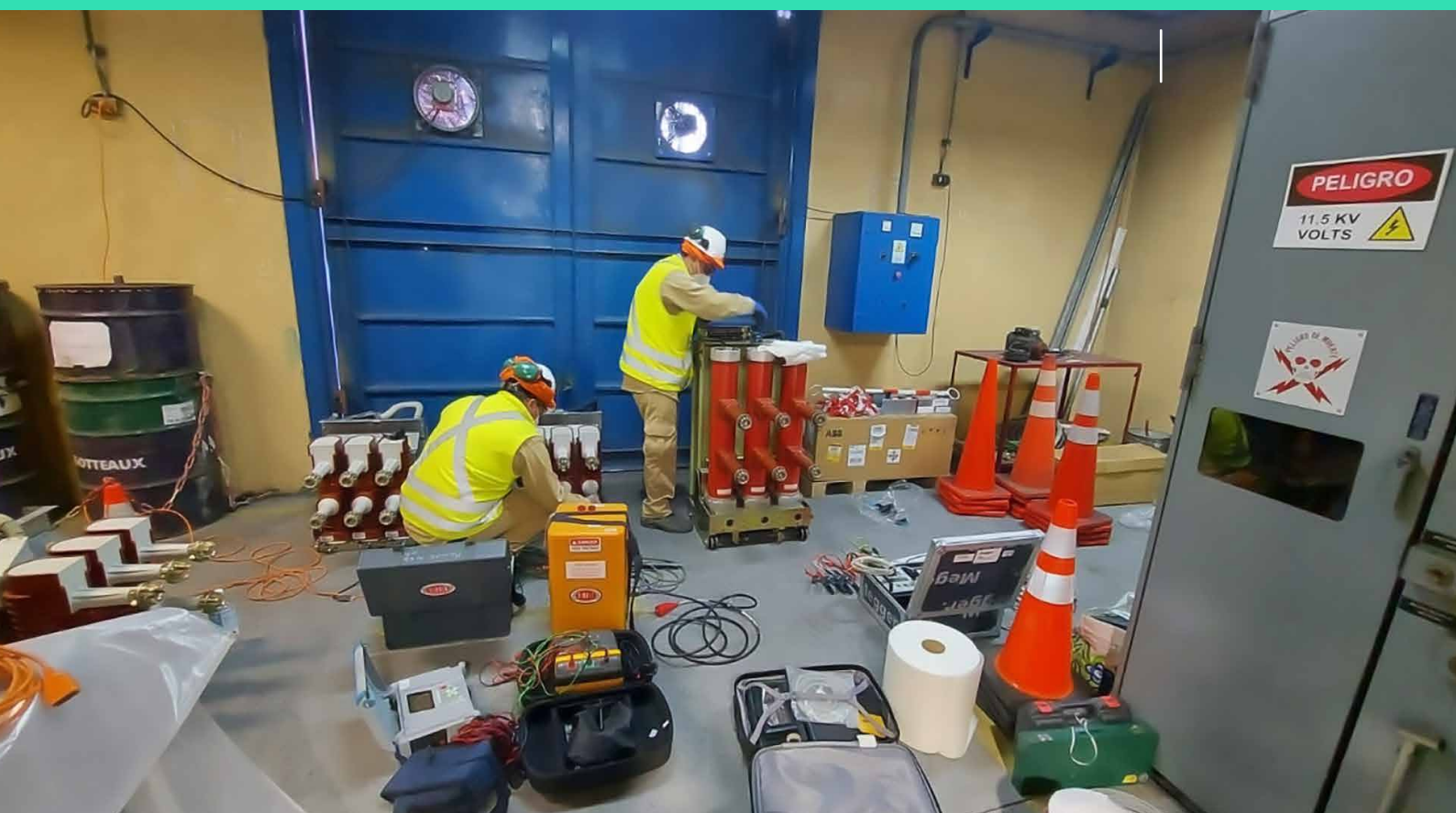


**PRECISION**



**Servicio de Mantenimiento Eléctrico  
para Equipos de Media y Baja Tensión**



## ¿En qué consiste el servicio?

El servicio de mantenimiento para equipos eléctricos de media baja y tensión consiste en varios procesos de inspección y ensayos para detectar comportamientos anómalos, que produzcan fallos y paradas no programadas.

Una vez detectados los fallos o problemas, nuestros especialistas certificados proponen y aplican los ajustes necesarios para corregir la falla. Finalmente, se realizan pruebas de funcionamiento antes de acompañar a la puesta en marcha del dispositivo.

## ¿Cómo se realiza el servicio?

Nuestros servicios se ajustan a las necesidades del cliente como tecnología instalada, logística y seguridad, sin embargo, todos comparten elementos comunes:

- Especialistas certificados con conocimiento técnico en distintas marcas.
- Equipamiento para cumplir con los estándares de seguridad del cliente y permitir el trabajo en distintas condiciones (minas, líneas de producción, etc).
- Equipos de alta tecnología para inspeccionar y hacer ensayos en una gran variedad de dispositivos.

## ¿Dónde y cuándo se realiza el servicio?

El servicio se realiza en las instalaciones del cliente. Previo a esto, hay un proceso de cuidadosa evaluación para determinar las necesidades del servicio que toma en cuenta la logística y necesidades de seguridad del cliente y de los especialistas.

También se pueden llevar a cabo servicios de manera remota a través de herramientas de Realidad Aumentada. Junto con nuestro partner, PRECISION LABS, buscamos el mejor esquema de atención remota, ya sea por la evaluación en sitio de dispositivos de capturas de datos y su posterior análisis y procesamiento, o también con la ayuda de soporte técnico desde nuestra Mesa de Ayuda de especialistas senior.

Los servicios de PRECISION están disponibles en contratos de duración determinada por el cliente, o como servicios puntuales, tanto planificados como correctivos para atender emergencias.





## ¿Cuál es el objetivo de este servicio?

Este servicio de mantenimiento preventivo evita los problemas causados por las detenciones inesperadas, como:

- Pérdida de capacidad de producción (5 al 20%).
- Costos relacionados con las HH asociadas para solucionar el problema.
- Incertidumbre de contar con los repuestos adecuados.
- Pérdida de beneficios empresariales.
- Insatisfacción de los clientes.
- Reprocesos.

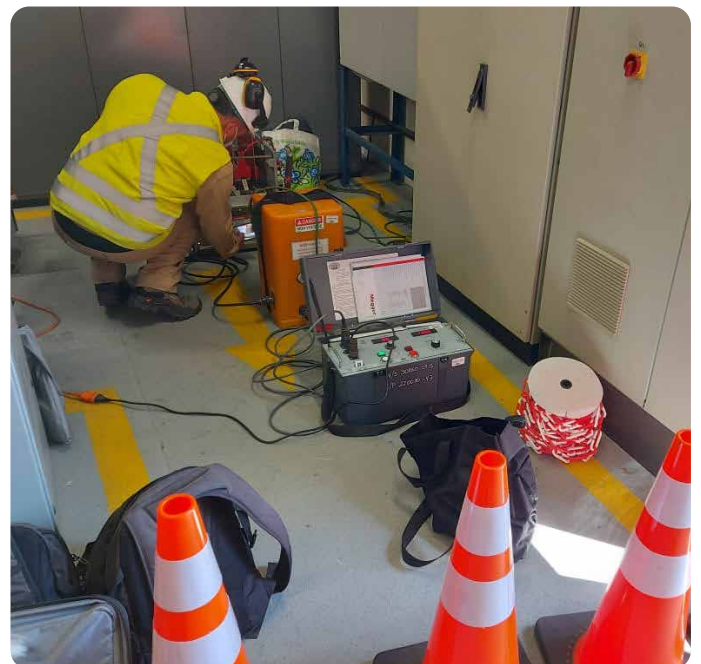
### Entre sus objetivos podemos destacar:

- Aumento de continuidad.
- Reducción de costo de inventario.
- Rapidez y asertividad en la toma de decisiones.
- Reducción de costos de mantención.
- Cumplimiento de normas legales.
- Reducción de operaciones manuales.

## ¿En qué equipos se presta el servicio?

A cualquier equipo de media y baja tensión (motores, interruptores, variadores de frecuencia, etc). Esto gracias a nuestra experiencia en todos los rubros y procesos productivos, además de nuestro conocimiento en la ingeniería, construcción e instalación de salas eléctricas.

Nuestros servicios cubren la totalidad de los requerimientos del cliente, desde el apoyo en la instalación hasta el momento en que el equipo comienza su operación, donde en todo momento nuestros especialistas brindan el soporte necesario para asegurar la continuidad operacional del activo del cliente.



## Servicio Exitoso: Mantenimiento en Interruptores de Media Tensión.

No hay desafío demasiado grande para PRECISION, realizamos un servicio en interruptores de media tensión en las instalaciones de una de una importante minera del rubro del hierro. Este es el relato paso a paso de los trabajos realizados:

Al momento de llegar a las instalaciones, el primer paso fue realizar una inspección para garantizar que todas las medidas de seguridad del cliente se estaban cumpliendo a cabalidad. Una vez obtenida la validación del cliente, llevamos a cabo el procedimiento estándar para los trabajos en dos zonas:

- Limpieza y Mantenimiento.
- Ensayos Eléctricos.

En la primera zona, limpieza y mantenimiento, comenzamos con labores de housekeeping de cada equipo. En esta etapa nos aseguramos que no hubiesen inconvenientes con los componentes internos y aplicamos los insumos necesarios para corregirlos.

Posteriormente pasamos a las pruebas mecánicas para detectar condiciones anormales y corregirlas.

Pasando al área de Ensayos Eléctricos, con estricto apego a las prácticas más seguras, nuestros especialistas realizaron una serie de pruebas que incluyeron:

- Resistencia de aislación.
- Resistencia de contacto.
- Rigidez dieléctrica.
- Pruebas de Botellas de Vacío.
- Simultaneidad de contacto.
- Test de protecciones.
- Pruebas a bobinas.

Los resultados nos permiten encontrar anomalías en el funcionamiento en el equipo, tras lo cual realizamos las mejoras o ajustes necesarios, incluyendo cambio de piezas en caso de tener disponible el repuesto.

Antes de terminar, realizamos una nueva limpieza general y cerramos los interruptores para finalmente entregarlos al cliente.

Las últimas tareas incluyeron pruebas de control y operaciones, acompañamiento en la puesta en marcha y la entrega de protocolos e informes técnicos al cliente sobre todos los trabajos realizados.



## Certeza de Eficiencia Industrial

De principio a fin, desde la preparación hasta el informe de los resultados, PRECISION está presente en cada paso. Aprender, acompañar, resolver y proyectar un futuro posible para ti y todos nuestros clientes es lo que nos mantiene en movimiento.

[Cotizar servicio](#)

# PRECISION

Av. Paseo de la República 2131 La Victoria, Lima.

+51 1 2656666 | [contactanos@precision.pe](mailto:contactanos@precision.pe)

[www.precision.pe](http://www.precision.pe)

